



NEMZETGAZDASÁGI MINISZTERIUM

MUNKAVÉDELMI IRÁNYÍTÁSI FŐOSZTÁLY

ÖSSZEFOGLALÓ JELENTÉS

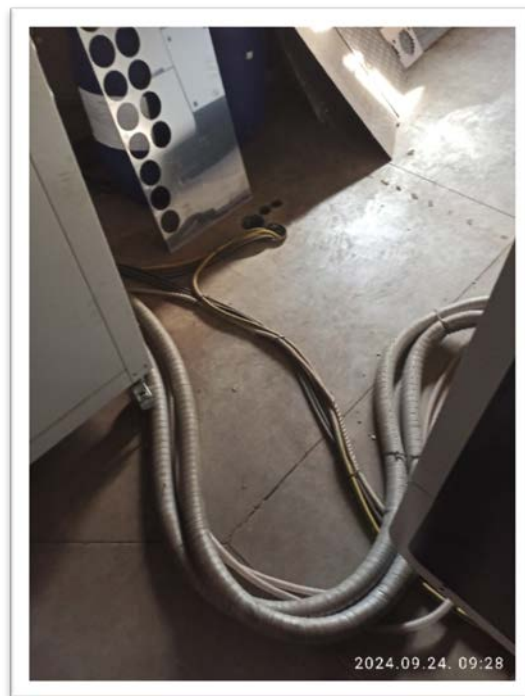
a Fémfeldolgozási tevékenységek munkavédelmi célvizsgálatáról

(2024. 09. 01. – 2024. 10. 31.)

FÉNYKÉPES PÉLDATÁR



Budapest, 2025. március

Negatív példák

A lézercsarnokban a lézer vágógép tápkábeleit a közlekedésre szolgáló területen botlás és sérülésveszélyesen vezették. > Helyes gyakorlat: Tápkábelek botlásmentes elhelyezését, vezetését biztosítani kell.



A lakatos csarnokban a telepített hegesztő munkahelyeket körülvevő védőparaván kialakítása hiányos, nem felel meg az előírásoknak. > Helyes gyakorlat: A védőparaván kialakítása és elhelyezése során a HBSZ 5.1.9. pont előírásainak betartását biztosítani kell!



A síklézer műhelyben az ACETON feliratú veszélyes anyagot tartalmazó flakon mellett, a veszélyes térben élelmiszer tárolására szolgáló edényt tároltak. > Helyes gyakorlat: az étkezés lehetőségét, és a szükséges felszerelések, használati tárgyak elhelyezését, tárolását a munkahelytől elkülönítve kell biztosítani.



Hegesztőműhelyben lévő étel-italfogyasztás. > Helyes gyakorlat: meg kell tiltani a hegesztési munkahelyen történő étkezést, italfogyasztást! Az ételek, italok elhelyezését, tárolását, valamint az étkezések végrehajtását a munkahelytől elkülönítetten kell biztosítani.



Légzésvédő egyéni védőeszköz tárolása a hegesztőcsarnokban, a környezeti hatásoknak kitéten történik. > Helyes gyakorlat: a tárolást a használati információkban előírtak szerint külön helyiségben kell biztosítani!



Be nem azonosítható veszélyes anyag tárolása eredetileg élelmiszer tárolására szolgáló edényzetben. > Helyes gyakorlat: veszélyes anyagot eredetileg élelmiszer tárolására szolgáló edényzetben tárolni tilos!



Érvénytelen – 2 éve lejárt - munkaköri orvosi alkalmassági vélemény. Helyes gyakorlat: Még az érvényességi időn belül intézkedni kell a munkaköri alkalmassági vizsgálat elvégzésére!



Sérült, csökkent teherbírású teherfellevő eszköz. Helyes gyakorlat: Használat előtt a teherfellevő eszközöket szemrevételezéssel ellenőrizni, és szükség esetén selejtezni kell!



Sérült nyomásmérők. > Helyes gyakorlat: Sérülés esetén a nyomásmérőt cserélni kell!



Fémforgáccsal vastagon borított munkaterület. > Helyes gyakorlat: Munkavégzéshez kapcsolódóan a rendszeres takarításról gondoskodni kell!



Védővezető bekötése és töm szelence nélkül csatlakoztatott 400V-os kábel, hiányos köpenyszigeteléssel. Mögötte botlásveszélyes lábrács. > Helyes gyakorlat: Szakszerű bekötés és töm szelence biztosítása szükséges, a botlásveszélyt meg kell szüntetni!



Sérült, balesetveszélyes álláskönnyítő lábrács. > Helyes gyakorlat: Karbantartás keretében javítani vagy cserélni kell!



Leszerelt védőburkolat egy sarokkicsípő sajtológépen. > Helyes gyakorlat: A védőburkolatot vissza kell szerelni, illetve helyezni!



A gépi táblalemezollóról hiányzik a szerszám előtti védőburkolat. > Helyes gyakorlat: A védőburkolatot vissza kell szerelni!



Táblalemezolló veszélyes terébe történő benyúlást megakadályozó védőburkolat kiiktatása.
 > Helyes gyakorlat: A kiiktatott védőburkolat működőképességét helyre kell állítani!



A nyitható védőburkolat (védőrács) reteszelve kiiktatásra került. Védőrács reteszelés nélkül, huzallal rögzítve. > Helyes gyakorlat: A biztonsági berendezés működőképességét biztosítani kell!



Karbantartást, javítást követően védőburkolatok nélkül használt munkaeszközök.
 > Helyes gyakorlat: A védőburkolatok visszahelyezéséről gondoskodni kell!



Védőburkolat hiánya. > Helyes gyakorlat: Vissza kell szerelni a védőburkolatot!



Kiakadástól nélküli emelőhorgok. > Helyes gyakorlat: Az emelőhorgot kiakadástól kell ellátni!



...



A sérült egyéni védőeszközöket nem selejtezték, használatban volt. > Helyes gyakorlat: A védelmi képességét veszített egyéni védőeszközt tilos használni!

Pozitív példák



A gázipalackok megfelelő tárolása



Modern megmunkáló központ



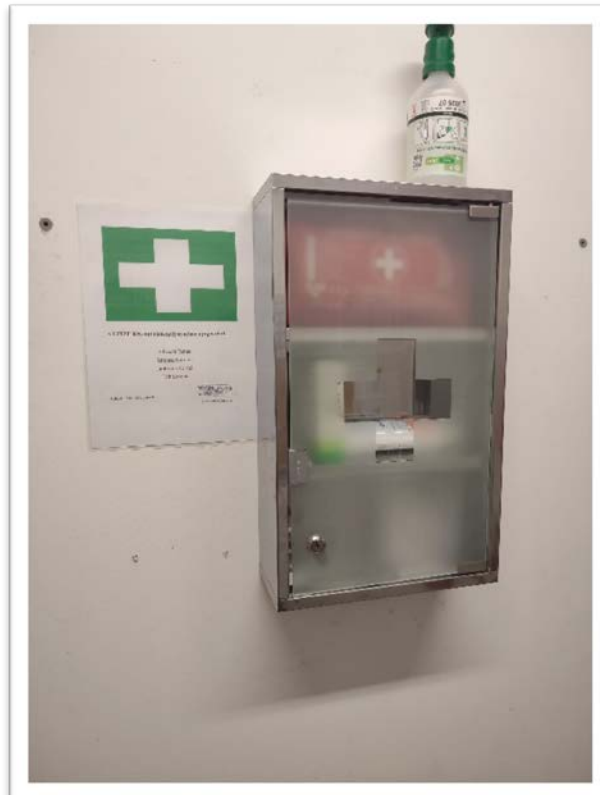
Fém megmunkáló üzemben munkatér védelemmel üzemeltetett lézervágógép



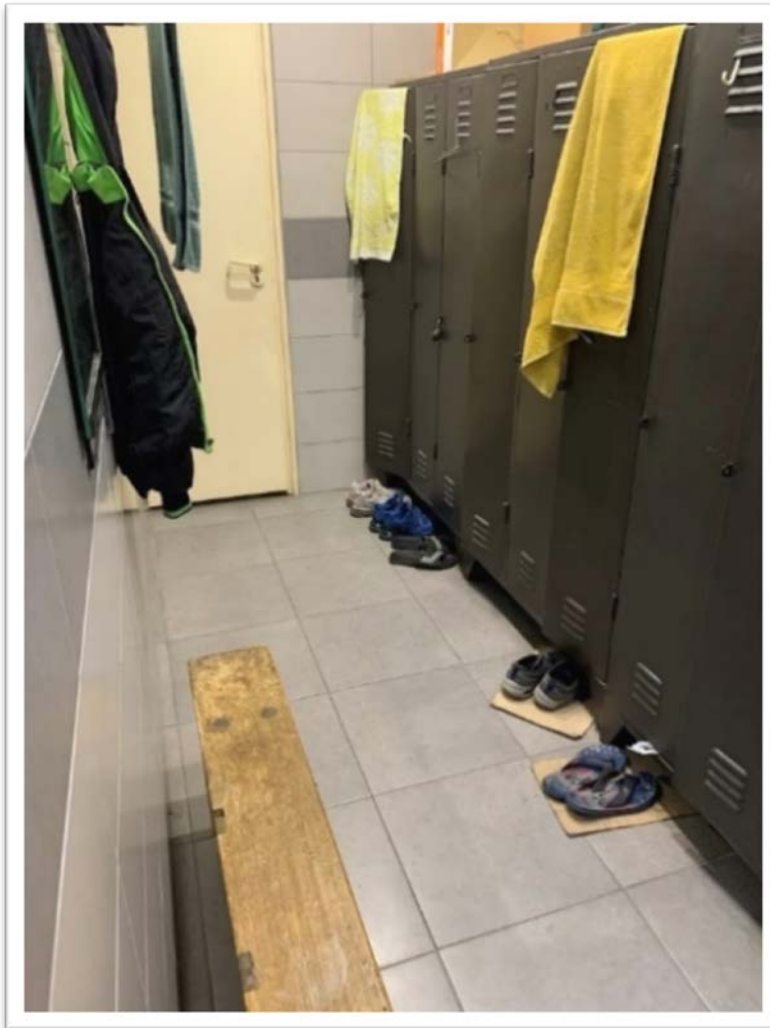
A gépkezelő veszélyes térbe való benyúlását megakadályozó aktív optoelektronikus védőberendezéssel ellátott élhajlító berendezés.



Élhajlító gép veszélyes terének védelme aktív optoelektronikus védőberendezéssel.



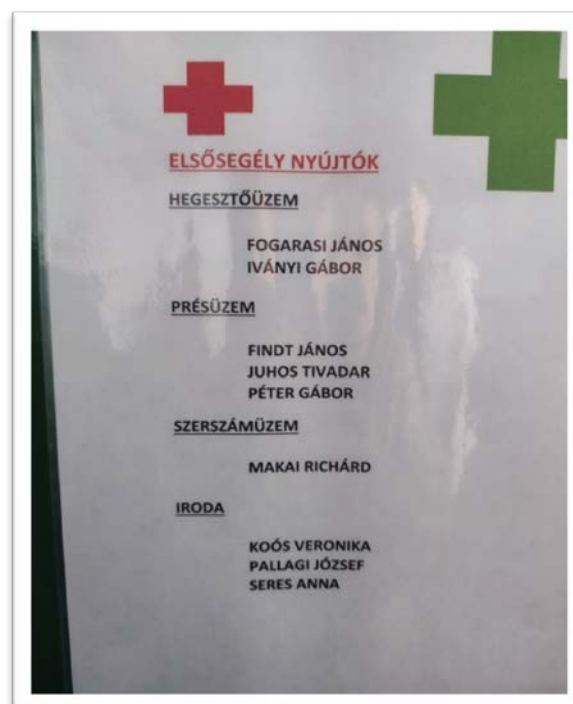
Az elsősegélynyújtás személyi és tárgyi feltételei biztosítottak.



Rendezett, tiszta öltöző és konyha.



Színkóddal jelölt veszélyes anyagok/keverékek



Elsősegélynyújtók nevei üzemenként.



Rendezett munkaterület és jól elhatárolt, kijelölt közlekedési útvonal.



Tiltó/rendelkező piktogramok helyes használata/kihelyezése.



Veszélyes tér védelme védőberendezés (fényfüggöny) alkalmazásával.